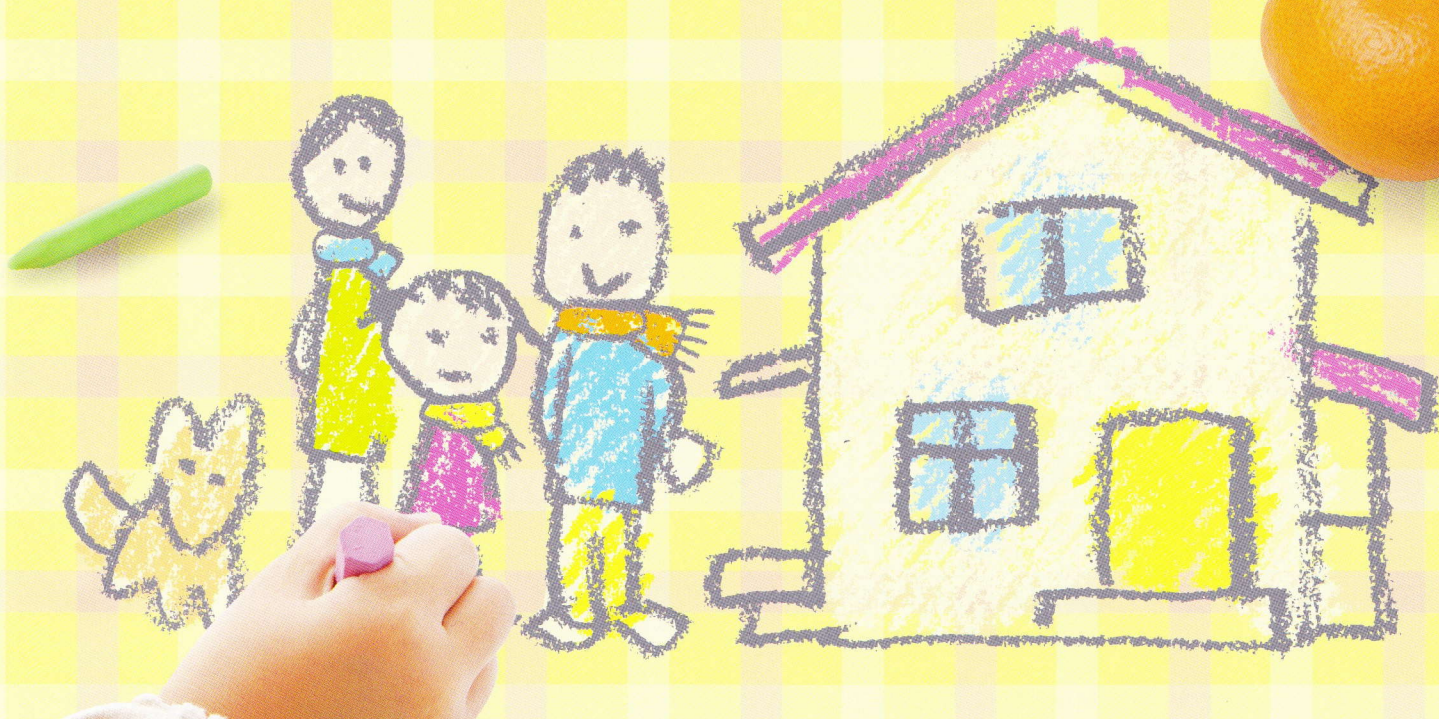




JAバンクでゆめをかなえよう!



JA住宅ローンのご案内

1月・2月・3月の適用金利

新築・リフォームをはじめ、現在ご利用中の住宅ローンのお借換えまで住宅に関する様々な用途に!

■当初固定金利
3年固定 年 **1.0%** 3年後
※保証料別

■当初固定金利
5年固定 年 **1.3%** 5年後
※保証料別

■当初固定金利
10年固定 年 **1.8%** 10年後
※保証料別

平成24年1月4日現在

当初固定金利適用期間終了後は
その時点の店頭金利から

最大年 **0.7%**
引下げ

(団体信用生命共済付)

みんなの力で!



がんばろう!岩手

〈当初固定金利〉

●平成24年1月4日～平成24年3月31日までにお申込みいただき、その後6か月以内にお借入れいただけるお客様。

〈当初固定金利適用期間終了後の金利引下げ〉

●お借入れ時点に以下の項目に該当されるお客様につきましては、当初固定金利適用期間終了後は各項目に応じて最大年0.7%金利を引下げします。

- ①給与振込・年金振込(同居家族を含む)、農産物代金振込、子ども手当振込のうち1つ以上をJAに指定 年▲0.2%
- ②公共料金の自動振替3件以上をJAに指定 年▲0.1%
- ③JAカードまたはJAらくらくキャッシュを契約 年▲0.1%

適用金利の条件

- ④JAカードに公共料金(携帯電話料金も含む)の引落しセット 年▲0.2%
 - ⑤建物更生共済の加入 年▲0.2%
 - ⑥定期積金の契約 年▲0.1%
 - ⑦20歳未満のお子様を2人以上お持ちの方 年▲0.1%
 - ⑧エコ住宅(オール電化住宅・太陽光エネルギーシステム導入住宅・V/Aフリー住宅・長期優良住宅)の新築・購入およびリフォーム 年▲0.1%
 - ⑨新たに給与振込(月5万円以上)または年金振込(同居家族を含む)をJAに指定 年▲0.3%
- ※①～⑨の項目は、既に契約している場合も対象となります。

本商品は、お申込み時か実行時のいずれか低い方の金利が適用されます。

お取引の流れ(例)

お申込み(申込書提出) → 審査 → ご融資決定 → ご融資実行

いずれか低い方の金利

表示金利は平成24年1月4日～平成24年3月31日まで適用のもので、金利は3か月ごとに見直します(金融情勢等の変化によっては3か月以内に見直しさせていただく場合もあります)。

三大疾病保障特約付も選べます。

※三大疾病保障特約付を選択された場合、JA住宅ローンの金利に年0.2%が上乗せされます。
※詳しくは、JA窓口にお問い合わせください。

「JAとのお取引はこれから」というお客様もどうぞ!



〈お手続き方法(ローンのお借入れ前)〉
JA所定の出資金をお払いいただき、お申し込みの資格を得ることができ、ローンをご利用いただけます。

●お問い合わせ先(JA岩手県信連内) 営業時間/平日9:00～18:00

JAバンク岩手ローンセンター

フリーダイヤル **0120-881931**

ハヤイクミアイ

安心バンク、JAバンク。



http://www.jaiwate.or.jp/jabank/